

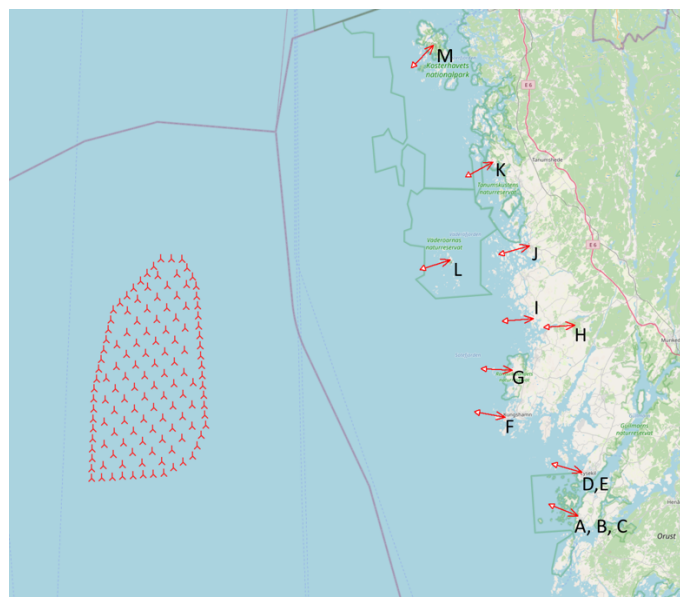
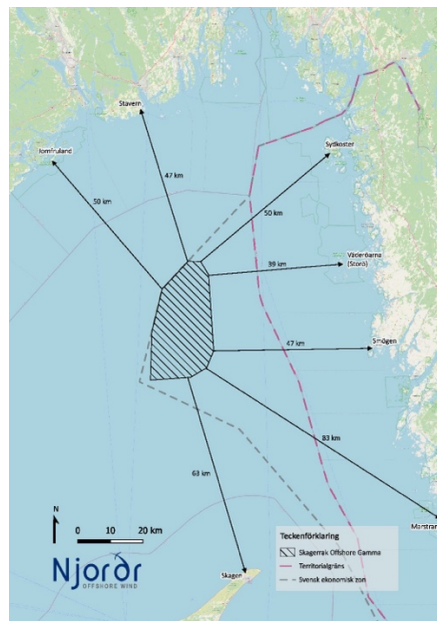
Projektbeskrivning och visualiseringar

Statkraft planerar en havsbaserad vindkraftspark i Västerhavet belägen ca 50 km väst om Kungshamn.

Vindparken planeras bestå av upp till 172 vindkraftverk med en maximal totalhöjd om 370 meter. Förväntad produktion från vindkraftparken är upp till 12,8 TWh per år, vilket motsvarar drygt 2.000.000 villors hushållsel med förbrukningen 6 200 kWh per år (Energimyndigheten 2012). Vindkraftparken förväntas vara i drift kring år 2032-2033.

Status

Samrådsförfarandet med berörda myndigheter och andra intressenter pågick till sista augusti 2023. Dokumentation från samrådet finns tillgänglig i separat fil.



Visualisering

Den visuella påverkan från Skagerrak Offshore Gamma till land har analyserats genom högupplösta fotomontage från 13 platser. Analyser från samtliga platser finns nederst på sidan som miniatyrer med länkar till fullsideformat.

Fotoanalyserna består av tre komponenter:

- Överst återges ett fotomontage som visar hur turbinerna ser ut från observationspunkten.
- Nedan till vänster finns en karta som anger observationspunktens plats.
- Nedan till höger finns en teoretisk siktanalys som visar vindturbinerna även om den faktiska sikten från observationspunkten är skymd p.g.a. terräng, vegetation eller havets krökning. Gul linje visar horisontlinjen och de röda cirkelarna visar turbinernas svepta yta. De röda cirklar som ligger under den gula linjen kommer alltså inte synas då de skymms av havets krökning.

Nedan visas fotomontage från observationspunkt F (Smögen), som ligger ca 47km från vindparken, återgivna med både med 43 mm objektiv (vilket motsvarar det mänskliga ögats optik, vänster bild) och 300 mm objektiv (knappt 7 gånger förstoring, höger bild). Den vita rutan indikerar vilken del av vänstra bilden som återges i inzoomningen på den högra bilden.



F – Smögen 43mm



F – Smögen 300mm

Vindpark Gamma, 130 vindkraftverk med rotordiameter 300 meter och totalhöjd 370 m

Fotopunkt A, Ösö



För att motsvara verkligheten ska övre bilden betraktas från 4 gångers avstånd av bildens höjd



Fotopunkt (UTM33-SWREF99) E 289 237
N 6 458 135
Höjd 26,5 m.ö.h

Fotoriktning 296°
Fotots synfält 43,6°x14,6°
Datum 2023-05-30

Avstånd till närmsta vindkraftverk 61,0 km

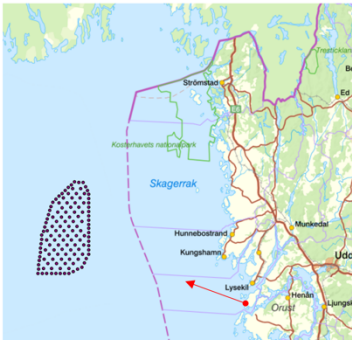
A – Ösö 45mm

Vindpark Gamma, 130 vindkraftverk med rotordiameter 300 meter och totalhöjd 370 m

Fotopunkt A, Ösö



För att motsvara verkligheten ska övre bilden betraktas från 26 gångers avstånd av bildens höjd



Fotopunkt (UTM33-SWREF99) E 289 237
N 6 458 135
Höjd 26,5 m.ö.h

Fotoriktning 290°
Fotots synfält 6,9°x2,2°
Datum 2023-05-30

Avstånd till närmsta vindkraftverk 61,0 km

A – Ösö 300mm

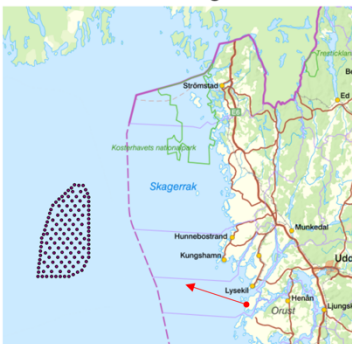
Vindpark Gamma, 130 vindkraftverk med rotordiameter 300 meter och totalhöjd 370 m

Fotopunkt B, Grundsunds hamn

Njordør
OFFSHORE WIND



För att motsvara verkligheten ska övre bilden betraktas från 4 gångers avstånd av bildens höjd



Fotopunkt (UTM33-SWREF99)	E 289 431 N 6 458 419	Fotoriktning	288°
Höjd	2,0 m.ö.h	Fotots synfält	43,6°x14,6°
		Datum	2023-05-30

Avstånd till närmsta vindkraftverk 61,1 km

B – Grundsunds hamn 45mm

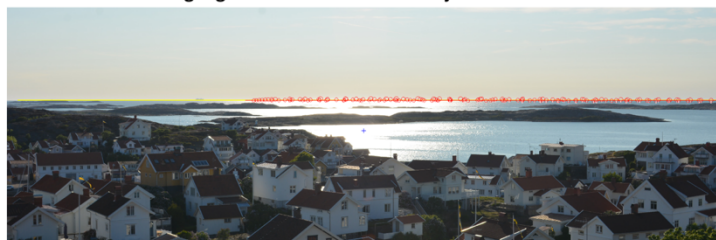
Vindpark Gamma, 130 vindkraftverk med rotordiameter 300 meter och totalhöjd 370 m

Fotopunkt C, Grundsund

Njordør
OFFSHORE WIND



För att motsvara verkligheten ska övre bilden betraktas från 4 gångers avstånd av bildens höjd



Fotopunkt (UTM33-SWREF99)	E 289 802 N 6 458 270	Fotoriktning	282°
Höjd	27,9 m.ö.h	Fotots synfält	43,6°x14,6°
		Datum	2023-05-30

Avstånd till närmsta vindkraftverk 61,5 km

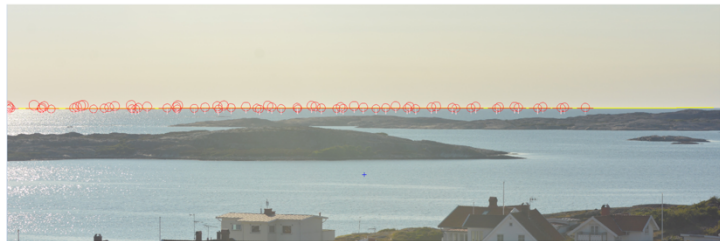
C – Grundsund 45mm

Vindpark Gamma, 130 vindkraftverk med rotordiameter 300 meter och totalhöjd 370 m

Fotopunkt C, Grundsund



För att motsvara verkligheten ska övre bilden betraktas från 9 gångers avstånd av bildens höjd



Fotopunkt (UTM33-SWREF99) E 289 802
N 6 458 270
Höjd 27,9 m.ö.h

Fotoriktning 297°
Fotots synfält 19,5°x6,3°
Datum 2023-05-30

Avstånd till närmsta vindkraftverk 61,5 km

C – Grundsund 105mm

Vindpark Gamma, 130 vindkraftverk med rotordiameter 300 meter och totalhöjd 370 m

Fotopunkt C, Grundsund



För att motsvara verkligheten ska övre bilden betraktas från 27 gångers avstånd av bildens höjd



Fotopunkt (UTM33-SWREF99) E 289 802
N 6 458 270
Höjd 27,9 m.ö.h

Fotoriktning 294°
Fotots synfält 6,5°x2,1°
Datum 2023-05-30

Avstånd till närmsta vindkraftverk 61,5 km

C – Grundsund 315mm

Vindpark Gamma, 130 vindkraftverk med rotordiameter 300 meter och totalhöjd 370 m

Fotopunkt D, Stångehuvuds naturreservat



För att motsvara verkligheten ska övre bilden betraktas från 4 gångers avstånd av bildens höjd



Fotopunkt (UTM33-SWREF99) E 289 980
N 6 464 310
Höjd 27,2 m.ö.h

Fotoriktning 293°
Fotots synfält 43,6°x14,6°
Datum 2023-05-30

Avstånd till närmsta vindkraftverk 60,2 km

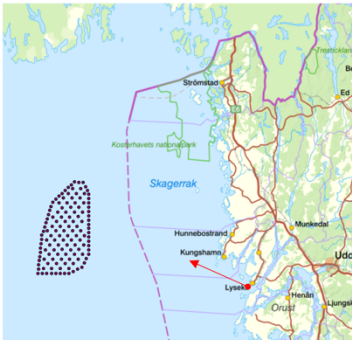
D – Stångehuvuds naturreservat 45mm

Vindpark Gamma, 130 vindkraftverk med rotordiameter 300 meter och totalhöjd 370 m

Fotopunkt D, Stångehuvuds naturreservat



För att motsvara verkligheten ska övre bilden betraktas från 27 gångers avstånd av bildens höjd



Fotopunkt (UTM33-SWREF99) E 289 980
N 6 464 310
Höjd 27,2 m.ö.h

Fotoriktning 294°
Fotots synfält 6,5°x2,1°
Datum 2023-05-30

Avstånd till närmsta vindkraftverk 60,2 km

D – Stångehuvuds naturreservat 315mm

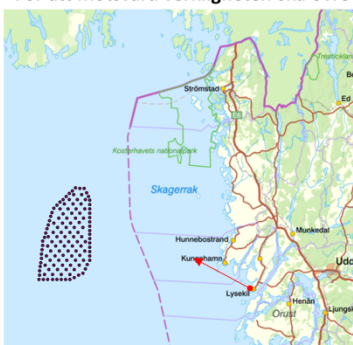
Vindpark Gamma, 130 vindkraftverk med rotordiameter 300 meter och totalhöjd 370 m

Fotopunkt E, Lysekil

Njord
OFFSHORE WIND



För att motsvara verkligheten ska övre bilden betraktas från 4 gångers avstånd av bildens höjd



Fotopunkt (UTM33-SWREF99) E 290 423
N 6 465 267
Höjd 4,4 m.ö.h

Fotoriktning 298°
Fotots synfält 41,1°x13,7°
Datum 2023-05-30

Avstånd till närmsta vindkraftverk 60,4 km

E – Lysekil 48mm

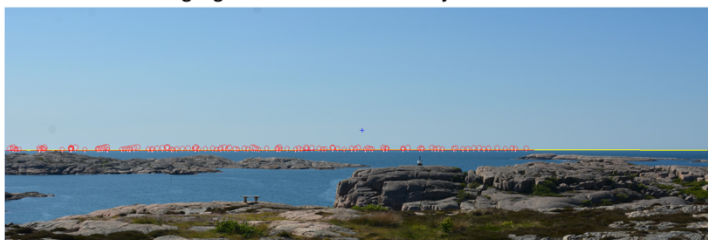
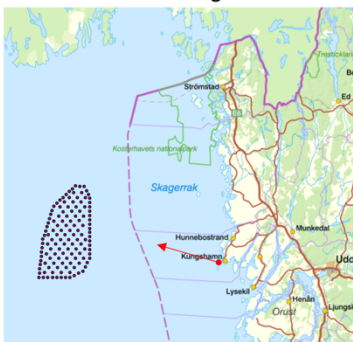
Vindpark Gamma, 130 vindkraftverk med rotordiameter 300 meter och totalhöjd 370 m

Fotopunkt F, Smögen

Njord
OFFSHORE WIND



För att motsvara verkligheten ska övre bilden betraktas från 4 gångers avstånd av bildens höjd



Fotopunkt (UTM33-SWREF99) E 278 706
N 6 474 668
Höjd 25,8 m.ö.h

Fotoriktning 286°
Fotots synfält 45,4°x15,3°
Datum 2023-05-30

Avstånd till närmsta vindkraftverk 47,7 km

F – Smögen 43mm

Vindpark Gamma, 130 vindkraftverk med rotordiameter 300 meter och totalhöjd 370 m

Fotopunkt F, Smögen



För att motsvara verkligheten ska övre bilden betraktas från 9 gångers avstånd av bildens höjd



Fotopunkt (UTM33-SWREF99) E 278 706
N 6 474 668
Höjd 25,8 m.ö.h

Fotoriktning 276°
Fotots synfält 19,5°x6,3°
Datum 2023-05-30

Avstånd till närmsta vindkraftverk 47,7 km

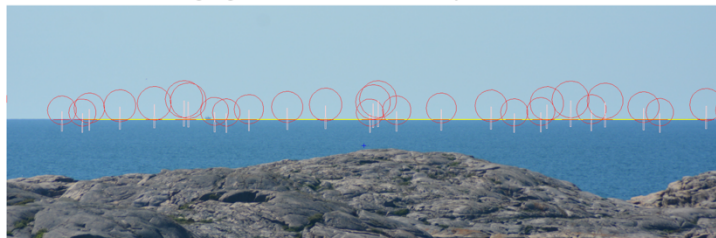
F – Smögen 105mm

Vindpark Gamma, 130 vindkraftverk med rotordiameter 300 meter och totalhöjd 370 m

Fotopunkt F, Smögen



För att motsvara verkligheten ska övre bilden betraktas från 26 gångers avstånd av bildens höjd



Fotopunkt (UTM33-SWREF99) E 278 706
N 6 474 668
Höjd 25,8 m.ö.h

Fotoriktning 274°
Fotots synfält 6,9°x2,2°
Datum 2023-05-30

Avstånd till närmsta vindkraftverk 47,7 km

F – Smögen 300mm

Vindpark Gamma, 130 vindkraftverk med rotordiameter 300 meter och totalhöjd 370 m

Fotopunkt G, Ramvikslandet



För att motsvara verkligheten ska övre bilden betraktas från 4 gångers avstånd av bildens höjd



Fotopunkt (UTM33-SWREF99) E 280 268
N 6 482 104
Höjd 35,8,0 m.ö.h

Fotoriktning 274°
Fotots synfält 43,6°x14,6°
Datum 2023-05-30

Avstånd till närmsta vindkraftverk 49,2 km

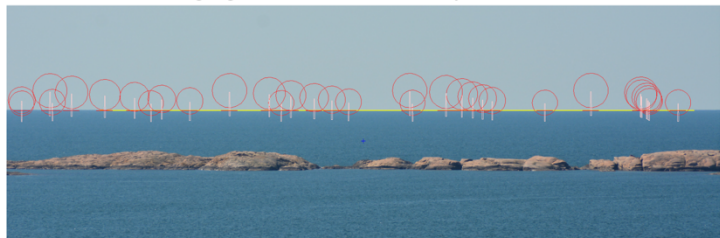
G – Ramvikslandet 45mm

Vindpark Gamma, 130 vindkraftverk med rotordiameter 300 meter och totalhöjd 370 m

Fotopunkt G, Ramvikslandet



För att motsvara verkligheten ska övre bilden betraktas från 25 gångers avstånd av bildens höjd



Fotopunkt (UTM33-SWREF99) E 280 268
N 6 482 105
Höjd 36,0 m.ö.h

Fotoriktning 263°
Fotots synfält 7,2°x2,3°
Datum 2023-05-30

Avstånd till närmsta vindkraftverk 49,2 km

G – Ramvikslandet 285mm

Vindpark Gamma, 130 vindkraftverk med rotordiameter 300 meter och totalhöjd 370 m

Fotopunkt H, Bergsberget

Njord
OFFSHORE WIND



För att motsvara verkligheten ska övre bilden betraktas från 4 gångers avstånd av bildens höjd



Fotopunkt (UTM33-SWREF99)	E 290 546 N 6 488 632	Fotoriktning	267°
Höjd	134,0 m.ö.h	Fotots synfält	41,1°x13,7°
Avstånd till närmsta vindkraftverk	59,5 km	Datum	2023-05-30

H – Bergsberget 48mm

Vindpark Gamma, 130 vindkraftverk med rotordiameter 300 meter och totalhöjd 370 m

Fotopunkt H, Bergsberget

Njord
OFFSHORE WIND



För att motsvara verkligheten ska övre bilden betraktas från 9 gångers avstånd av bildens höjd



Fotopunkt (UTM33-SWREF99)	E 290 547 N 6 488 631	Fotoriktning	262°
Höjd	134,2 m.ö.h	Fotots synfält	19,5°x6,3°
Avstånd till närmsta vindkraftverk	59,5 km	Datum	2023-05-30

H – Bergsberget 105mm

Vindpark Gamma, 130 vindkraftverk med rotordiameter 300 meter och totalhöjd 370 m

Fotopunkt H, Bergsberget

Njord
OFFSHORE WIND



För att motsvara verkligheten ska övre bilden betraktas från 29 gångers avstånd av bildens höjd



Fotopunkt (UTM33-SWREF99)	E 290 546 N 6 488 632	Fotoriktning	259°
Höjd	134,0 m.ö.h	Fotots synfält	6,2°x2,0°
		Datum	2023-05-30

Avstånd till närmsta vindkraftverk 59,5 km

H – Bergsberget 330mm

Vindpark Gamma, 130 vindkraftverk med rotordiameter 300 meter och totalhöjd 370 m

Fotopunkt I, Valöns Naturreservat

Njord
OFFSHORE WIND



För att motsvara verkligheten ska övre bilden betraktas från 4 gångers avstånd av bildens höjd



Fotopunkt (UTM33-SWREF99)	E 284 069 N 6 490 045	Fotoriktning	267°
Höjd	25,0 m.ö.h	Fotots synfält	41,1°x13,7°
		Datum	2023-05-30

Avstånd till närmsta vindkraftverk 53,0 km

I – Valöns Naturreservat 48mm

Vindpark Gamma, 130 vindkraftverk med rotordiameter 300 meter och totalhöjd 370 m

Fotopunkt I, Valöns Naturreservat



För att motsvara verkligheten ska övre bilden betraktas från 7 gångers avstånd av bildens höjd



Fotopunkt (UTM33-SWREF99) E 284 069
N 6 490 045
Höjd 25,0 m.ö.h

Fotoriktning 267°
Fotots synfält 24,8°×8,1°
Datum 2023-05-30

Avstånd till närmsta vindkraftverk 53,0 km

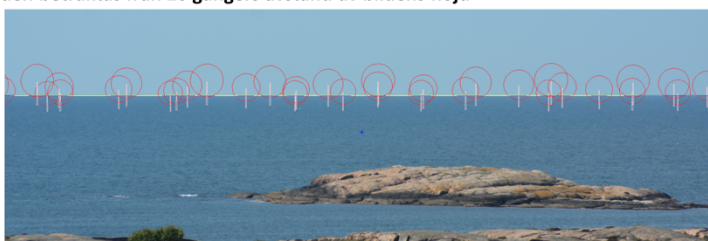
I – Valöns Naturreservat 82mm

Vindpark Gamma, 130 vindkraftverk med rotordiameter 300 meter och totalhöjd 370 m

Fotopunkt I, Valöns Naturreservat



För att motsvara verkligheten ska övre bilden betraktas från 26 gångers avstånd av bildens höjd



Fotopunkt (UTM33-SWREF99) E 284 069
N 6 490 045
Höjd 25,0 m.ö.h

Fotoriktning 257°
Fotots synfält 6,9°×2,2°
Datum 2023-05-30

Avstånd till närmsta vindkraftverk 53,0 km

I – Valöns Naturreservat 300mm

Vindpark Gamma, 130 vindkraftverk med rotordiameter 300 meter och totalhöjd 370 m

Fotopunkt J, Fjällbacka

Njordr
OFFSHORE WIND



För att motsvara verkligheten ska övre bilden betraktas från 4,5 gångers avstånd av bildens höjd



Fotopunkt (UTM33-SWREF99) E 284 031
N 6 501 559
Höjd 28,8 m.ö.h

Fotoriktning 251°
Fotots synfält 38,9°x12,9°
Datum 2023-05-30

Avstånd till närmsta vindkraftverk 53,1 km

J – Fjällbacka 51mm

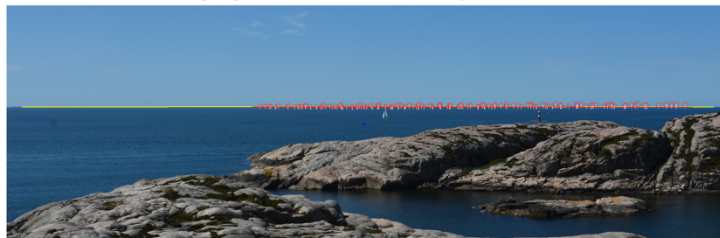
Vindpark Gamma, 130 vindkraftverk med rotordiameter 300 meter och totalhöjd 370 m

Fotopunkt K, Tjurpannan

Njordr
OFFSHORE WIND



För att motsvara verkligheten ska övre bilden betraktas från 3,5 gångers avstånd av bildens höjd



Fotopunkt (UTM33-SWREF99) E 279 054
N 6 515 051
Höjd 23,5 m.ö.h

Fotoriktning 233°
Fotots synfält 46,4°x15,6°
Datum 2023-05-30

Avstånd till närmsta vindkraftverk 50,8 km

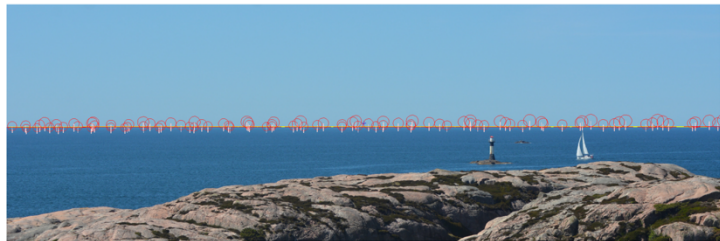
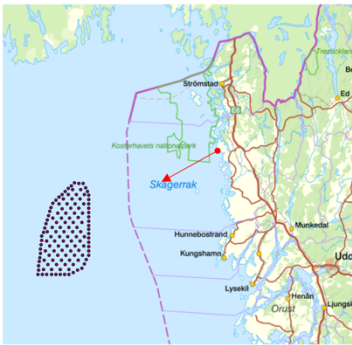
K – Tjurpannan 42mm

Vindpark Gamma, 130 vindkraftverk med rotordiameter 300 meter och totalhöjd 370 m

Fotopunkt K, Tjurpannan



För att motsvara verkligheten ska övre bilden betraktas från 9 gångers avstånd av bildens höjd



Fotopunkt (UTM33-SWREF99) E 279 054
N 6 515 051
Höjd 23,5 m.ö.h

Fotoriktning 241°
Fotots synfält 19,5°x6,3°
Datum 2023-05-30

Avstånd till närmsta vindkraftverk 50,8 km

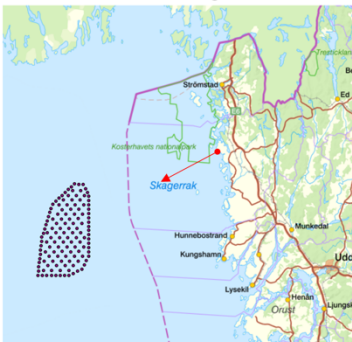
K – Tjurpannan 105mm

Vindpark Gamma, 130 vindkraftverk med rotordiameter 300 meter och totalhöjd 370 m

Fotopunkt K, Tjurpannan



För att motsvara verkligheten ska övre bilden betraktas från 26 gångers avstånd av bildens höjd



Fotopunkt (UTM33-SWREF99) E 279 054
N 6 515 051
Höjd 23,5 m.ö.h

Fotoriktning 242°
Fotots synfält 6,9°x2,2°
Datum 2023-05-30

Avstånd till närmsta vindkraftverk 50,8 km

K – Tjurpannan 300mm

Vindpark Gamma, 130 vindkraftverk med rotordiameter 300 meter och totalhöjd 370 m



Fotopunkt L, Väderöarna



För att motsvara verkligheten ska övre bilden betraktas från 4 gångers avstånd av bildens höjd



Fotopunkt (UTM33-SWREF99) E 271 382
N 6 500 073
Höjd 12,8 m.ö.h

Fotoriktning 252°
Fotots synfält 43,6°x14,6°
Datum 2023-05-30

Avstånd till närmsta vindkraftverk 40,4 km

L – Väderöarna 45mm

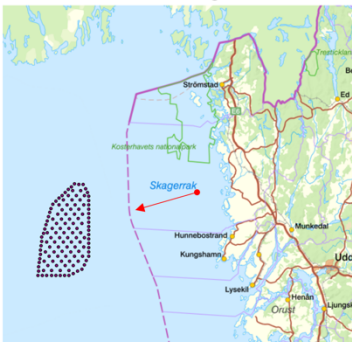
Vindpark Gamma, 130 vindkraftverk med rotordiameter 300 meter och totalhöjd 370 m



Fotopunkt L, Väderöarna



För att motsvara verkligheten ska övre bilden betraktas från 25 gångers avstånd av bildens höjd



Fotopunkt (UTM33-SWREF99) E 271 382
N 6 500 073
Höjd 12,8 m.ö.h

Fotoriktning 254°
Fotots synfält 7,2°x2,3°
Datum 2023-05-30

Avstånd till närmsta vindkraftverk 40,4 km

L – Väderöarna 285mm

Vindpark Gamma, 130 vindkraftverk med rotordiameter 300 meter och totalhöjd 370 m

Fotopunkt M, Kosteröarna



För att motsvara verkligheten ska övre bilden betraktas från 7 gångers avstånd av bildens höjd



Fotopunkt (UTM33-SWREF99) E 270 756
N 6 533 902
Höjd 46,2 m.ö.h

Fotoriktning 222°
Fotots synfält 26,0°x8,4°
Datum 2023-05-30

Avstånd till närmsta vindkraftverk 52,0 km

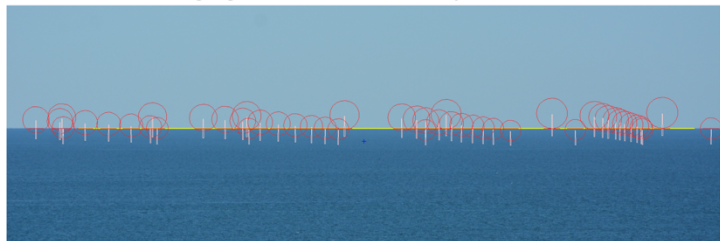
M – Kosteröarna 78mm

Vindpark Gamma, 130 vindkraftverk med rotordiameter 300 meter och totalhöjd 370 m

Fotopunkt M, Kosteröarna



För att motsvara verkligheten ska övre bilden betraktas från 26 gångers avstånd av bildens höjd



Fotopunkt (UTM33-SWREF99) E 270 756
N 6 533 902
Höjd 46,2 m.ö.h

Fotoriktning 217°
Fotots synfält 6,9°x2,2°
Datum 2023-05-30

Avstånd till närmsta vindkraftverk 52,0 km

M – Kosteröarna 300mm