

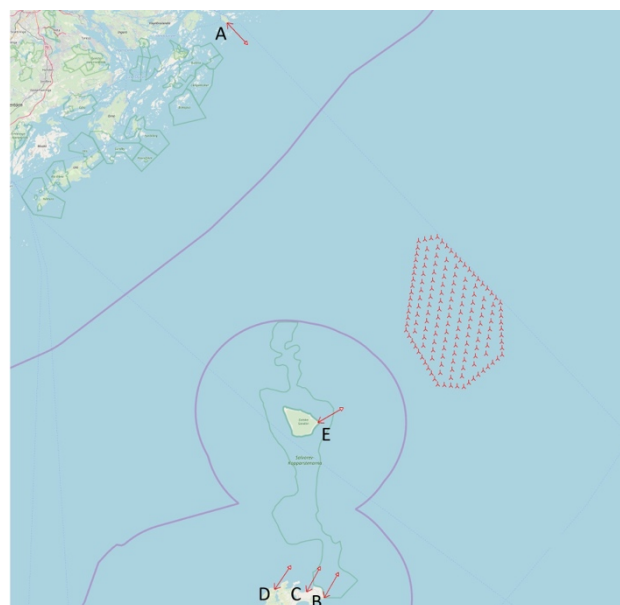
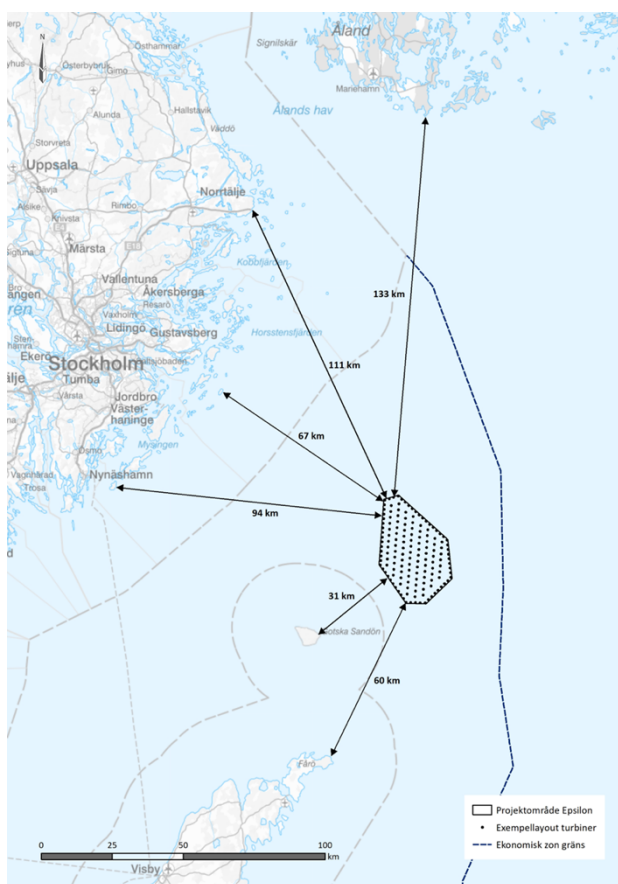
Projektbeskrivning och visualiseringar

Statkraft planerar en havsbaserad vindkraftspark i Östersjön belägen ca 60 km nordöst om färö och ca 100 km öster om Nynäshamn.

Vindparken planeras bestå av upp till 184 vindkraftverk med en maximal totalhöjd om 330 meter. Förväntad produktion från vindkraftsparken är upp till 12 TWh per år, vilket motsvarar knappt 2 miljoner villors hushållsel med förbrukningen 6 200 kWh per år (Energimyndigheten 2012). Denna produktion kommer att utgöra ett betydande tillskott i regionen. Vindkraftsparken förväntas vara i drift kring år 2032-2033.

Status

Samrådsförfarandet med berörda myndigheter och andra intressenter avslutades 31/8 2022. Samrådsdokumentationen finns att tillgå på <https://www.statkraft.se/om-statkraft/alla-vara-anlaggningar/sverige/epsilon/>.



Visualisering

Den visuella påverkan från Baltic Offshore Epsilon till land har analyserats genom högupplösta fotomontage från 5 platser. Analyser från samtliga platser finns nederst på sidan som miniatyrer med länkar till fullsideformat.

Fotoanalyserna består av tre komponenter:

- Överst återges ett fotomontage som visar hur turbinerna ser ut från observationspunkten.
- Nedan till vänster finns en karta som anger observationspunktens plats.
- Nedan till höger finns en teoretisk siktanalys som visar vindturbinerna även om den faktiska sikten från observationspunkten är skyddad p.g.a. terräng, vegetation eller havets krökning. Gul linje visar horisontlinjen och de röda cirkelarna visar turbinernas svepta yta. **De röda cirkelarna som ligger under den gula linjen kommer alltså inte synas då de skymms av havets krökning.**

Nedan redovisas den använda kameraoptiken vid varje fotoanalys. Det mänskliga ögat motsvarar ca 40-50 mm kameraoptik, man skall därför tolka t.ex. 80-100 mm optik som ca 2 gånger förstoring och 450 mm optik som ca 10 gånger förstoring.

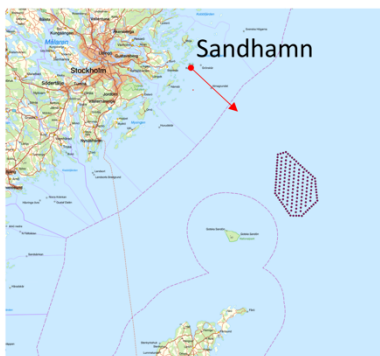
Vindpark Epsilon, 153 vindkraftverk med rotordiameter 263 meter och totalhöjd 330 m

Fotopunkt A, Sandhamn

Njord
OFFSHORE WIND



För att motsvara verkligheten ska övre bilden betraktas från 9 gångers avstånd av bildens höjd



Fotopunkt (UTM33-SWREF99) E 723 593
N 6 522 079

Höjd 5,0 m.ö.h

Avstånd till närmsta vindkraftverk 72,9 km

Fotoriktning 133°
Fotots synfält 19,3°x6,3°

Datum 2021-09-20

A – Sandhamn 105mm

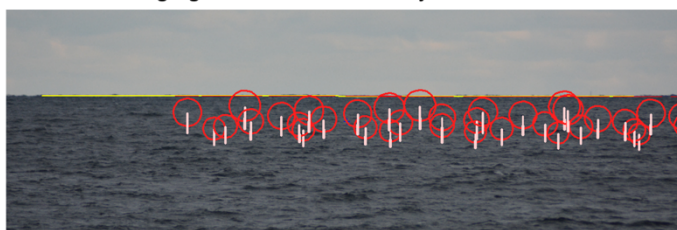
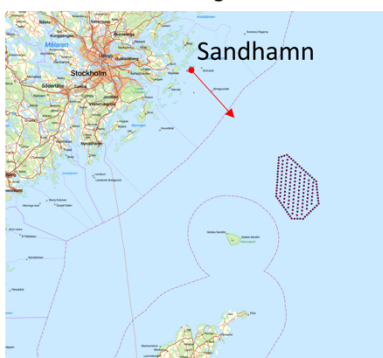
Vindpark Epsilon, 153 vindkraftverk med rotordiameter 263 meter och totalhöjd 330 m



Fotopunkt A, Sandhamn



För att motsvara verkligheten ska övre bilden betraktas från 40 gångers avstånd av bildens höjd



Fotopunkt (UTM33-SWREF99) E 723 593
N 6 522 079
Höjd 5,0 m.ö.h

Fotoriktning 138°
Fotots synfält 4,5°x1,4°
Datum 2021-09-20

Avstånd till närmsta vindkraftverk 72,9 km

A – Sandhamn 450mm

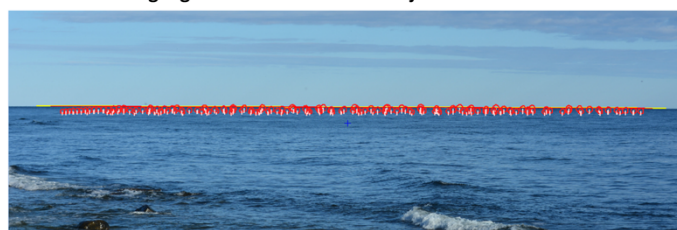
Vindpark Epsilon, 153 vindkraftverk med rotordiameter 263 meter och totalhöjd 330 m



Fotopunkt B, Holmudden



För att motsvara verkligheten ska övre bilden betraktas från 7 gångers avstånd av bildens höjd



Fotopunkt (UTM33-SWREF99) E 757 299
N 6 432 577
Höjd 2,0 m.ö.h

Fotoriktning 25°
Fotots synfält 24,8°x8,3°
Datum 2021-10-17

Avstånd till närmsta vindkraftverk 62,2 km

B – Holmudden 80mm

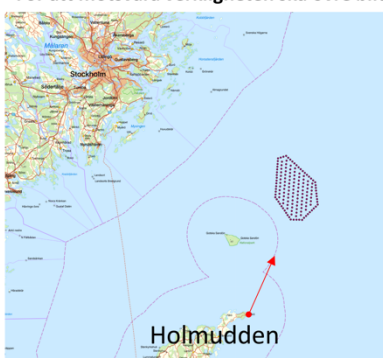
Vindpark Epsilon, 153 vindkraftverk med rotordiameter 263 meter och totalhöjd 330 m



Fotopunkt B, Holmudden



För att motsvara verkligheten ska övre bilden betraktas från 39 gångers avstånd av bildens höjd



Fotopunkt (UTM33-SWREF99) E 757 298
N 6 432 576
Höjd 2,0 m.ö.h

Fotoriktning 24°
Fotots synfält 4,6°x1,5°
Datum 2021-10-17

Avstånd till närmsta vindkraftverk 62,2 km

B – Holmudden 450mm

Vindpark Epsilon, 153 vindkraftverk med rotordiameter 263 meter och totalhöjd 330 m



Fotopunkt C, Ekeviken



För att motsvara verkligheten ska övre bilden betraktas från 9 gångers avstånd av bildens höjd



Fotopunkt (UTM33-SWREF99) E 752 626
N 6 433 773
Höjd 3,2 m.ö.h

Fotoriktning 32°
Fotots synfält 19,5°x6,4°
Datum 2021-10-17

Avstånd till närmsta vindkraftverk 63,2 km

C – Ekeviken 105mm

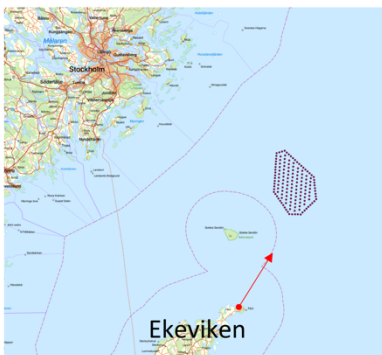
Vindpark Epsilon, 153 vindkraftverk med rotordiameter 263 meter och totalhöjd 330 m



Fotopunkt C, Ekeviken



För att motsvara verkligheten ska övre bilden betraktas från 40 gångers avstånd av bildens höjd



Fotopunkt (UTM33-SWREF99) E 752 626
N 6 433 773
Höjd 3,2 m.ö.h

Fotoriktning 32°
Fotots synfält 4,5°x1,5°
Datum 2021-10-17

Avstånd till närmsta vindkraftverk 63,2 km

C – Ekeviken 450mm

Vindpark Epsilon, 153 vindkraftverk med rotordiameter 263 meter och totalhöjd 330 m



Fotopunkt D, Helgumannen fiskeläge



För att motsvara verkligheten ska övre bilden betraktas från 2,5 gångers avstånd av bildens höjd



Fotopunkt (UTM33-SWREF99) E 744 304
N 6 433 936
Höjd 9,8 m.ö.h

Fotoriktning 38°
Fotots synfält 67,6°x29,8°
Datum 2021-10-17

Avstånd till närmsta vindkraftverk 67,3 km

D – Helgumannen 27mm

Vindpark Epsilon, 153 vindkraftverk med rotordiameter 263 meter och totalhöjd 330 m

Fotopunkt D, Helgumannen fiskeläge



För att motsvara verkligheten ska övre bilden betraktas från 7 gångers avstånd av bildens höjd



Fotopunkt (UTM33-SWREF99) E 744 299
N 6 433 962
Höjd 8,9 m.ö.h

Fotoriktning 31°
Fotots synfält 25,1°×8,3°
Datum 2021-10-17

Avstånd till närmsta vindkraftverk 67,4 km

D – Helgumannen 80mm

Vindpark Epsilon, 153 vindkraftverk med rotordiameter 263 meter och totalhöjd 330 m

Fotopunkt E, Gotska Sandön



För att motsvara verkligheten ska övre bilden betraktas från 7 gångers avstånd av bildens höjd



Fotopunkt (UTM33-SWREF99) E 752 744
N 6 477 550
Höjd 6,4 m.ö.h

Fotoriktning 40°
Fotots synfält 24,8°×8,2°

Avstånd till närmsta vindkraftverk 31,4 km

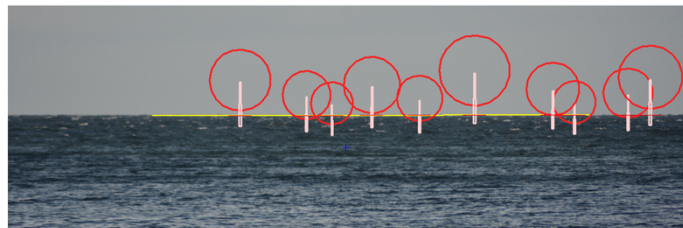
E – Gotska sandön 80mm (foto från annan plats)

Vindpark Epsilon, 153 vindkraftverk med rotordiameter 263 meter och totalhöjd 330 m

Fotopunkt E, Gotska Sandön



För att motsvara verkligheten ska övre bilden betraktas från 39 gångers avstånd av bildens höjd



Fotopunkt (UTM33-SWREF99) E 752 744
N 6 477 550
Höjd 6,4 m.ö.h

Fotoriktning 63°
Fotots synfält 4,6°x1,5°

Avstånd till närmsta vindkraftverk 31,4 km

E – Gotska sandön 450mm (foto från annan plats)