

## Projektbeskrivning och visualiseringar

Statkraft planerar en havsbaserad vindkraftspark i norra Östersjön. Vindparken är belägen ca 100 kilometer öster om Stockholm och ca 55 kilometer öster om Sandhamn.

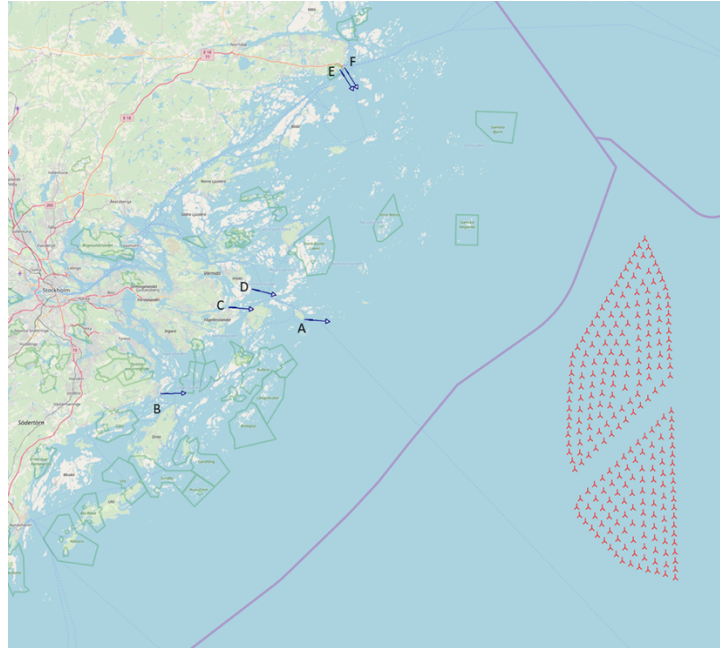
Vindparken planeras bestå av upp till 300 vindkraftverk med en maximal totalhöjd om 330 meter. Förväntad produktion från vindkraftparken är upp till 20 TWh per år vilket motsvarar 3,2 miljoner villors hushållsel, om förbrukningen är 6 200 kWh/år (Energimyndigheten 2012). Denna produktion kommer att utgöra ett betydande tillskott i regionen. Vindkraftparken förväntas vara i drift kring år 2030.

### Status

Under vintern 2021/2022 genomfördes samråd enligt miljöbalken 6 kap. för vindpark Baltic Offshore Delta. Baserat på inkomna yttranden och fortsatt lokaliseringstudier har projektområdet justerats. Det tidigare projektområdet har delats upp i två delar, ett nordligt och ett sydligt, samt utökats österut. Därmed har ett nytt samråd som omfattar hela de nya projektområdena påbörjats.

Det uppdaterade samrådet med berörda myndigheter och andra intressenter startade i november 2023 och planeras pågå fram till 5 januari 2024. Samrådsunderlaget består av ett PM som beskriver förändringarna gällande förutsättningar, jämfört med det tidigare projektområdet, och potentiella effekter. Som bilaga ligger det tidigare samrådsunderlaget.





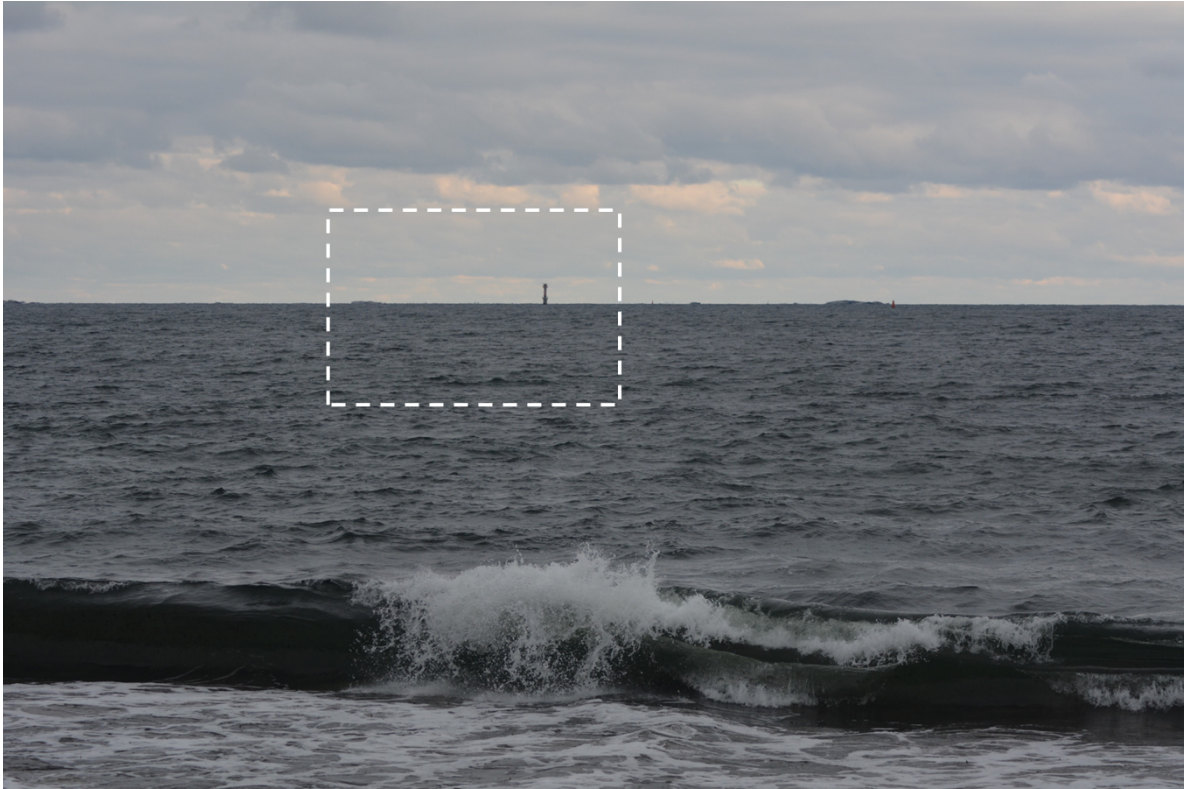
### Visualisering

Den visuella påverkan från Baltic Offshore Delta till land har analyserats genom högupplösta fotomontage från 6 platser. Analyser från samtliga platser finns nederst på sidan som miniatyrer med länkar till fullsidesformat.

Fotoanalyserna består av tre komponenter:

- Överst återges ett fotomontage som visar hur turbinerna ser ut från observationspunkten.
- Nedan till vänster finns en karta som anger observationspunktens plats.
- Nedan till höger finns en teoretisk siktanalys som visar vindturbinerna även om den faktiska sikten från observationspunkten är skyddad p.g.a. terräng, vegetation eller havets krökning. Gul linje visar horisontlinjen och de röda cirkelarna visar turbinernas svepta yta. **De röda cirkelarna som ligger under den gula linjen kommer alltså inte synas då de skymms av havets krökning.**

Nedan visas fotomontage från Observationspunkt A (Sandhamn, Trouville), som är den observationspunkt som ligger allra närmast vindparken (ca 55 km), är återgiven både med 70 mm objektiv (vänster bild) och 300 mm objektiv (höger bild). Detta exempel illustrerar att det även med teleobjektiv är det svårt att se turbinerna på så här stora avstånd. Den vita rutan indikerar vilken del av vänstra bilden som återges i inzoomningen på den högra bilden.



A – Sandhamn, Trouville 70mm objektiv



A – Sandhamn, Trouville 300mm objektiv

Vindpark Delta, 253 vindkraftverk med rotordiameter 263 meter och totalhöjd 330 m

## Fotopunkt A, Sandhamn



För att motsvara verkligheten ska övre bilden betraktas från 9 gångers avstånd av bildens höjd



Fotopunkt (UTM33-SWREF99) E 723 593  
N 6 577 079  
Höjd 2,6 m.ö.h

Fotoriktning 81°  
Fotots synfält 19,5°x6,3°  
Datum 2021-09-20

Avstånd till närmsta vindkraftverk 54,1 km

A – Sandhamn, Trouville 70mm

Vindpark Delta, 253 vindkraftverk med rotordiameter 263 meter och totalhöjd 330 m

## Fotopunkt A, Sandhamn



För att motsvara verkligheten ska övre bilden betraktas från 9 gångers avstånd av bildens höjd



Fotopunkt (UTM33-SWREF99) E 723 593  
N 6 577 079  
Höjd 2,6 m.ö.h

Fotoriktning 90°  
Fotots synfält 19,5°x6,3°  
Datum 2021-09-20

Avstånd till närmsta vindkraftverk 54,1 km

A – Sandhamn, Trouville 70mm

Vindpark Delta, 253 vindkraftverk med rotordiameter 263 meter och totalhöjd 330 m

## Fotopunkt A, Sandhamn



För att motsvara verkligheten ska övre bilden betraktas från 9 gångers avstånd av bildens höjd



Fotopunkt (UTM33-SWREF99) E 723 593  
N 6 577 079  
Höjd 2,6 m.ö.h

Fotoriktning 100°  
Fotots synfält 19,5°x6,3°  
Datum 2021-09-20

Avstånd till närmsta vindkraftverk 54,1 km

A – Sandhamn, Trouville 70mm

Vindpark Delta, 253 vindkraftverk med rotordiameter 263 meter och totalhöjd 330 m

## Fotopunkt A, Sandhamn



För att motsvara verkligheten ska övre bilden betraktas från 9 gångers avstånd av bildens höjd



Fotopunkt (UTM33-SWREF99) E 723 593  
N 6 577 079  
Höjd 2,6 m.ö.h

Fotoriktning 112°  
Fotots synfält 19,5°x6,3°  
Datum 2021-09-20

Avstånd till närmsta vindkraftverk 54,1 km

A – Sandhamn, Trouville 70mm

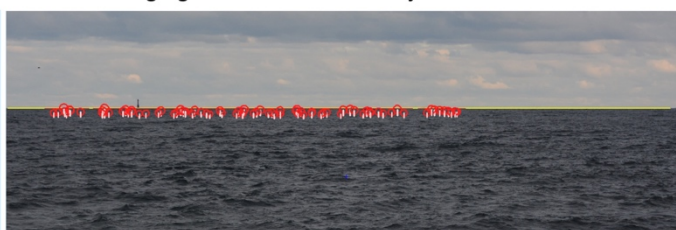
Vindpark Delta, 253 vindkraftverk med rotordiameter 263 meter och totalhöjd 330 m



## Fotopunkt A, Sandhamn



För att motsvara verkligheten ska övre bilden betraktas från 9 gångers avstånd av bildens höjd



Fotopunkt (UTM33-SWREF99) E 7 235 93  
N 6 577 079  
Höjd 2,6 m.ö.h

Fotoriktning 125°  
Fotots synfält 19,5°×6,3°  
Datum 2021-09-20

Avstånd till närmsta vindkraftverk 54,1 km

A – Sandhamn, Trouville 70mm

Vindpark Delta, 253 vindkraftverk med rotordiameter 263 meter och totalhöjd 330 m



## Fotopunkt A, Sandhamn



För att motsvara verkligheten ska övre bilden betraktas från 39 gångers avstånd av bildens höjd



Fotopunkt (UTM33-SWREF99) E 723 593  
N 6 577 079  
Höjd 2,6 m.ö.h

Fotoriktning 98°  
Fotots synfält 4,6°×1,5°  
Datum 2021-09-20

Avstånd till närmsta vindkraftverk 54,1 km

A – Sandhamn, Trouville 300mm

Vindpark Delta, 253 vindkraftverk med rotordiameter 263 meter och totalhöjd 330 m

Njordr  
OFFSHORE WIND

## Fotopunkt B, Dalarö



För att motsvara verkligheten ska övre bilden betraktas från 9 gångers avstånd av bildens höjd



Fotopunkt (UTM33-SWREF99) E 696 345  
N 6 560 739  
Höjd 6,5 m.ö.h

Fotoriktning 73°  
Fotots synfält 19,5°x6,3°  
Datum 2021-09-20

Avstånd till närmsta vindkraftverk 81,2 km

B – Dalarö 70mm

Vindpark Delta, 253 vindkraftverk med rotordiameter 263 meter och totalhöjd 330 m

Njordr  
OFFSHORE WIND

## Fotopunkt B, Dalarö



För att motsvara verkligheten ska övre bilden betraktas från 9 gångers avstånd av bildens höjd



Fotopunkt (UTM33-SWREF99) E 696 345  
N 6 560 739  
Höjd 6,5 m.ö.h

Fotoriktning 87°  
Fotots synfält 19,5°x6,3°  
Datum 2021-09-20

Avstånd till närmsta vindkraftverk 81,2 km

B – Dalarö 70mm

Vindpark Delta, 253 vindkraftverk med rotordiameter 263 meter och totalhöjd 330 m



## Fotopunkt B, Dalarö



För att motsvara verkligheten ska övre bilden betraktas från 9 gångers avstånd av bildens höjd



Fotopunkt (UTM33-SWREF99) E 696 345  
N 6 560 739  
Höjd 6,5 m.ö.h

Fotoriktning 100°  
Fotots synfält 19,5°x6,3°  
Datum 2021-09-20

Avstånd till närmsta vindkraftverk 81,2 km

B – Dalarö 70mm

Vindpark Delta, 253 vindkraftverk med rotordiameter 263 meter och totalhöjd 330 m



## Fotopunkt B, Dalarö



För att motsvara verkligheten ska övre bilden betraktas från 9 gångers avstånd av bildens höjd



Fotopunkt (UTM33-SWREF99) E 696 345  
N 6 560 739  
Höjd 6,5 m.ö.h

Fotoriktning 117°  
Fotots synfält 19,5°x6,3°  
Datum 2021-09-20

Avstånd till närmsta vindkraftverk 81,2 km

B – Dalarö 70mm



Vindpark Delta, 253 vindkraftverk med rotordiameter 263 meter och totalhöjd 330 m

## Fotopunkt C, Djöröbron

Njord  
OFFSHORE WIND



För att motsvara verkligheten ska övre bilden betraktas från 9 gångers avstånd av bildens höjd



Fotopunkt (UTM33-SWREF99) E 708 865  
N 6 578 583  
Höjd 22,0 m.ö.h  
Avstånd till närmsta vindkraftverk 68,8 km

Fotoriktning 72°  
Fotots synfält 19,5°x6,3°  
Datum 2021-09-21

C – Djöröbron 70mm

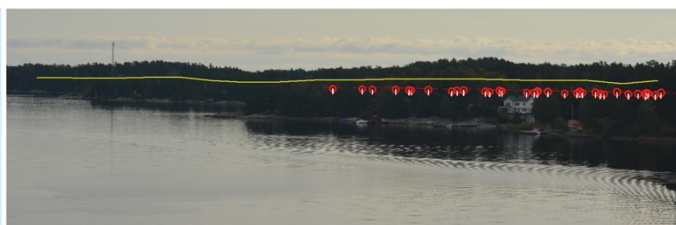
Vindpark Delta, 253 vindkraftverk med rotordiameter 263 meter och totalhöjd 330 m

## Fotopunkt C, Djöröbron

Njord  
OFFSHORE WIND



För att motsvara verkligheten ska övre bilden betraktas från 9 gångers avstånd av bildens höjd



Fotopunkt (UTM33-SWREF99) E 708 865  
N 6 578 583  
Höjd 22,0 m.ö.h  
Avstånd till närmsta vindkraftverk 68,8 km

Fotoriktning 80°  
Fotots synfält 19,5°x6,3°  
Datum 2021-09-21

C – Djöröbron 70mm

Vindpark Delta, 253 vindkraftverk med rotordiameter 263 meter och totalhöjd 330 m



## Fotopunkt C, Djöröbron



För att motsvara verkligheten ska övre bilden betraktas från 9 gångers avstånd av bildens höjd



Fotopunkt (UTM33-SWREF99) E 708 865  
N 6 578 583  
Höjd 22,0 m.ö.h

Fotoriktning 91°  
Fotots synfält 19,5°x6,3°  
Datum 2021-09-21

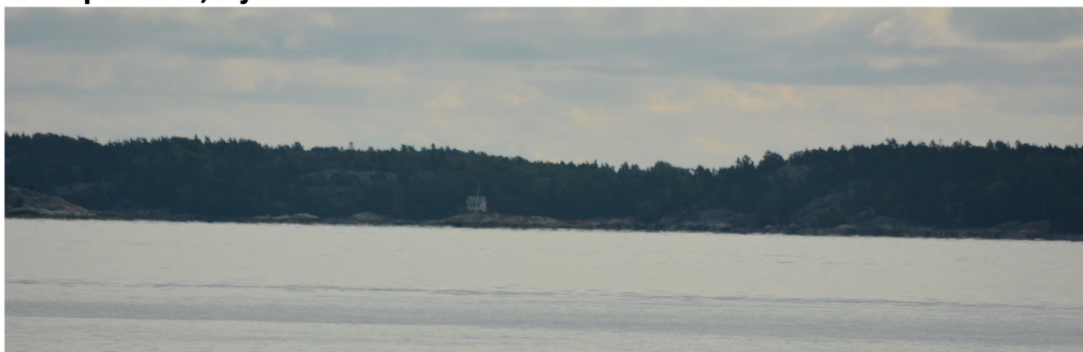
Avstånd till närmsta vindkraftverk 68,8 km

C – Djöröbron 70mm

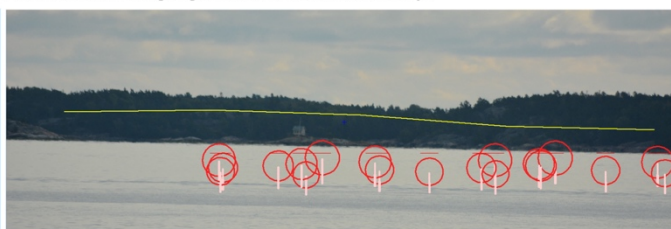
Vindpark Delta, 253 vindkraftverk med rotordiameter 263 meter och totalhöjd 330 m



## Fotopunkt D, Djörö



För att motsvara verkligheten ska övre bilden betraktas från 39 gångers avstånd av bildens höjd



Fotopunkt (UTM33-SWREF99) E 713 233  
N 6 582 530  
Höjd 2,0 m.ö.h

Fotoriktning 101°  
Fotots synfält 4,6°x1,5°  
Datum 2021-09-21

Avstånd till närmsta vindkraftverk 64,9 km

D – Djörö 300mm

Vindpark Delta, 253 vindkraftverk med rotordiameter 263 meter och totalhöjd 330 m

## Fotopunkt D, Djörö

Njordr  
OFFSHORE WIND



För att motsvara verkligheten ska övre bilden betraktas från 39 gångers avstånd av bildens höjd



Fotopunkt (UTM33-SWREF99) E 713 233  
N 6 582 530  
Höjd 2,0 m.ö.h

Fotoriktning 113°  
Fotots synfält 4,6°×3,1°  
Datum 2021-09-21

Avstånd till närmsta vindkraftverk 64,9 km

D – Djörö 300mm

Vindpark Delta, 253 vindkraftverk med rotordiameter 263 meter och totalhöjd 330 m

## Fotopunkt E, Kapellskär

Njordr  
OFFSHORE WIND



För att motsvara verkligheten ska övre bilden betraktas från 9 gångers avstånd av bildens höjd



Fotopunkt (UTM33-SWREF99) E 727 962  
N 6 626 631  
Höjd 15,4 m.ö.h

Fotoriktning 112°  
Fotots synfält 19,5°×6,3°  
Datum 2021-09-21

Avstånd till närmsta vindkraftverk 68,3 km

E – Kapellskär 70mm

Vindpark Delta, 253 vindkraftverk med rotordiameter 263 meter och totalhöjd 330 m

## Fotopunkt E, Kapellskär

Njord  
OFFSHORE WIND



För att motsvara verkligheten ska övre bilden betraktas från 9 gångers avstånd av bildens höjd



Fotopunkt (UTM33-SWREF99) E 727 962  
N 6 626 631

Höjd 15,4 m.ö.h

Avstånd till närmsta vindkraftverk 68,3 km

Fotoriktning 123°  
Fotots synfält 19,5°x6,3°  
Datum 2021-09-21

E – Kapellskär 70mm

Vindpark Delta, 253 vindkraftverk med rotordiameter 263 meter och totalhöjd 330 m

## Fotopunkt F, Kapellskär

Njord  
OFFSHORE WIND



För att motsvara verkligheten ska övre bilden betraktas från 9 gångers avstånd av bildens höjd



Fotopunkt (UTM33-SWREF99) E 728 881  
N 6 627 037

Höjd 9,8 m.ö.h

Avstånd till närmsta vindkraftverk 67,6 km

Fotoriktning 117°  
Fotots synfält 19,5°x6,3°  
Datum 2021-09-21

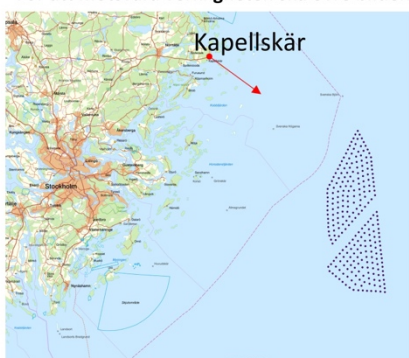
F – Kapellskär 70mm

Vindpark Delta, 253 vindkraftverk med rotordiameter 263 meter och totalhöjd 330 m

## Fotopunkt F, Kapellskär



För att motsvara verkligheten ska övre bilden betraktas från 9 gångers avstånd av bildens höjd



Fotopunkt (UTM33-SWREF99) E 728 881  
N 6 627 037  
Höjd 9,8 m.ö.h

Fotoriktning 126°  
Fotots synfält 19,5°x6,3°  
Datum 2021-09-21

Avstånd till närmsta vindkraftverk 67,6 km

F – Kapellskär 70mm

Vindpark Delta, 253 vindkraftverk med rotordiameter 263 meter och totalhöjd 330 m

## Fotopunkt F, Kapellskär



För att motsvara verkligheten ska övre bilden betraktas från 9 gångers avstånd av bildens höjd



Fotopunkt (UTM33-SWREF99) E 728 881  
N 6 627 037  
Höjd 9,8 m.ö.h

Fotoriktning 139°  
Fotots synfält 19,5°x6,3°  
Datum 2021-09-21

Avstånd till närmsta vindkraftverk 67,6 km

F – Kapellskär 70mm

Vindpark Delta, 253 vindkraftverk med rotordiameter 263 meter och totalhöjd 330 m

## Fotopunkt F, Kapellskär



För att motsvara verkligheten ska övre bilden betraktas från 9 gångers avstånd av bildens höjd



Fotopunkt (UTM33-SWREF99) E 728 881  
N 6 627 037  
Höjd 9,8 m.ö.h

Fotoriktning 153°  
Fotots synfält 19,5°x13,0°  
Datum 2021-09-21

Avstånd till närmsta vindkraftverk 67,6 km

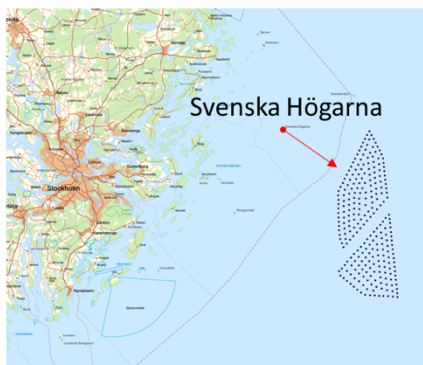
## F – Kapellskär 70mm

Vindpark Delta, 253 vindkraftverk med rotordiameter 263 meter och totalhöjd 330 m

## Svenska Högarna



För att motsvara verkligheten ska övre bilden betraktas från 9 gångers avstånd av bildens höjd



Fotopunkt (UTM33-SWREF99) E 755 716  
N 6 597 529  
Höjd 7,5 m.ö.h

Fotoriktning 125°  
Fotots synfält 19,5°x6,3°

Avstånd till närmsta vindkraftverk 30.3 km

Extra – Svenska Högarna 70mm (foto från annan plats)