

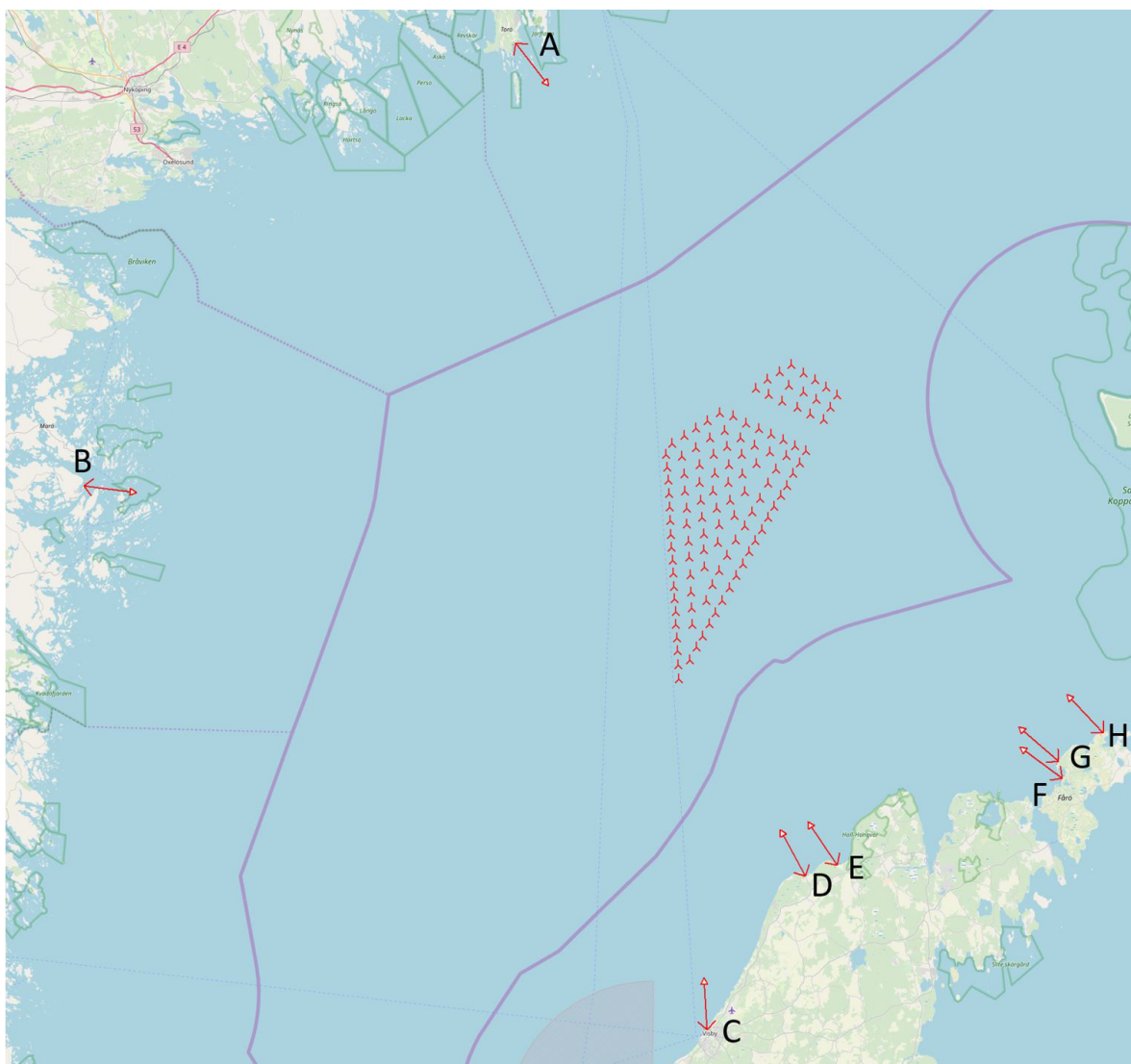
Projektbeskrivning och visualiseringar

Njordr Offshore Wind planerar en havsbaserad vindkraftspark i Östersjön strax öster om färjeleden mellan Nynäshamn och Gotland. Vindparken är belägen ca 50 km norr om Visby och ca 60 km söder om Nynäshamn.

Vindparken planeras bestå av upp till 140 vindkraftverk med en maximal totalhöjd om 330 meter. Förväntad produktion från vindkraftsparken är upp till 9 TWh per år, vilket motsvarar 1,5 miljoner villors hushållsel med förbrukningen 6 200 kWh per år (Energimyndigheten 2012). Denna produktion kommer att utgöra ett betydande tillskott i regionen. Vindkraftsparken förväntas vara i drift kring år 2031.

Status

Samrådsförfarandet med berörda myndigheter och andra intressenter avslutades 30/4 2022.



Visualiseringar

Den visuella påverkan från Baltic Offshore Alpha till land har analyserats genom högupplösta fotomontage från 8 platser. Analyser från samtliga platser finns nederst i dokumentet som miniatyrer med länkar till fullsidedformat.

Fotoanalyserna består av tre komponenter:

- Överst återges ett fotomontage som visar hur turbinerna ser ut från observationspunkten.
- Nedan till vänster finns en karta som anger observationspunktens plats.
- Nedan till höger finns en teoretisk siktanalys som visar vindturbinerna även om den faktiska sikten från observationspunkten är skyddad p.g.a. terräng, vegetation eller havets krökning. Gul linje visar horisontlinjen och de röda cirklarna visar turbinernas svepta yta. De röda cirklar som ligger under den gula linjen kommer alltså inte synas då de skymms av havets krökning.

Nedan visas fotomontage från observationspunkt A (Torö), som ligger ca 55km från vindparken, återgivna med både med 105 mm objektiv (drygt 2 gånger förstoring jämfört med det mänskliga ögat som motsvarar ca 40-50 mm optik, vänster bild) och 450 mm objektiv (ca 10 gånger förstoring, höger bild). Detta exempel illustrerar att det även med teleobjektiv är det svårt att se turbinerna på så här stora avstånd. Den vita rutan indikerar vilken del av vänstra bilden som återges i inzoomningen på den högra bilden.



A – Torö 105mm



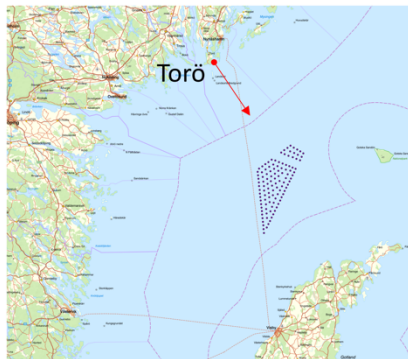
A – Torö 450mm

Vindpark Alpha, 115 vindkraftverk med rotordiameter 263 meter och totalhöjd 330 m

Fotopunkt A, Torö



För att motsvara verkligheten ska övre bilden betraktas från 9 gångers avstånd av bildens höjd



Fotopunkt (UTM33-SWREF99) E 665 244
N 6 522 337
Höjd 16,9 m.ö.h

Fotoriktning 146°
Fotots synfält 19,6°×6,4°
Datum 2021-09-20

Avstånd till närmsta vindkraftverk 54,9 km

A – Torö 105mm

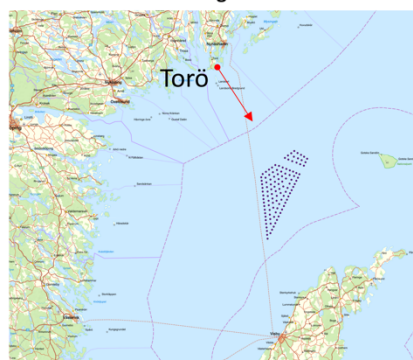
Vindpark Alpha, 115 vindkraftverk med rotordiameter 263 meter och totalhöjd 330 m



Fotopunkt A, Torö



För att motsvara verkligheten ska övre bilden betraktas från 39 gångers avstånd av bildens höjd



Fotopunkt (UTM33-SWREF99)	E 665 244 N 6 552 337	Fotoriktning	147°
Höjd	16,9 m.ö.h	Fotots synfält	4,5°x1,5°
		Datum	2021-09-20

Avstånd till närmsta vindkraftverk 54,9 km

A – Torö 450mm

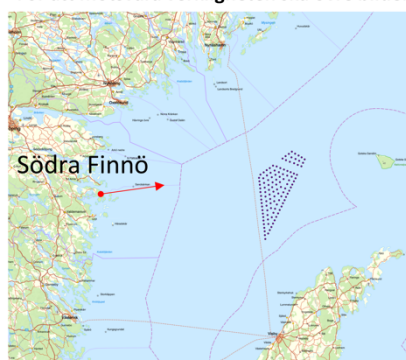
Vindpark Alpha, 115 vindkraftverk med rotordiameter 263 meter och totalhöjd 330 m



Fotopunkt B, Södra Finnö



För att motsvara verkligheten ska övre bilden betraktas från 9 gångers avstånd av bildens höjd



Fotopunkt (UTM33-SWREF99)	E 610 595 N 6 462 719	Fotoriktning	82°
Höjd	2,5 m.ö.h	Fotots synfält	19,5°x6,3°
		Datum	2021-09-01

Avstånd till närmsta vindkraftverk 77,1 km

B – Södra Finnö 105mm

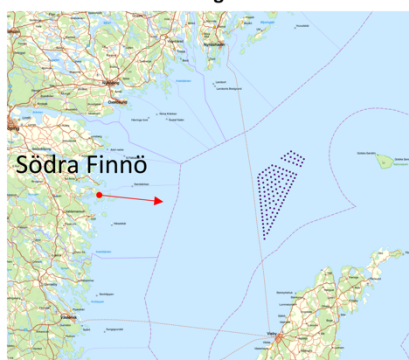
Vindpark Alpha, 115 vindkraftverk med rotordiameter 263 meter och totalhöjd 330 m

Fotopunkt B, Södra Finnö

Njord
OFFSHORE WIND



För att motsvara verkligheten ska övre bilden betraktas från 9 gångers avstånd av bildens höjd



Fotopunkt (UTM33-SWREF99) E 610 595
N 6 462 719
Höjd 2,5 m.ö.h

Fotoriktning 96°
Fotots synfält 19,5°×6,3°
Datum 2021-09-01

Avstånd till närmsta vindkraftverk 77,1 km

B – Södra Finnö 105mm

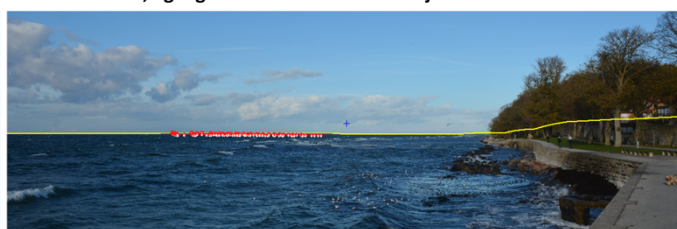
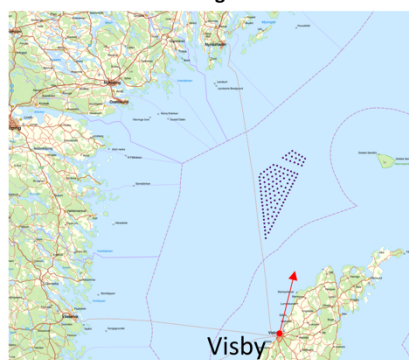
Vindpark Alpha, 115 vindkraftverk med rotordiameter 263 meter och totalhöjd 330 m

Fotopunkt C, Visby

Njord
OFFSHORE WIND



För att motsvara verkligheten ska övre bilden betraktas från 2,5 gångers avstånd av bildens höjd



Fotopunkt (UTM33-SWREF99) E 696 380
N 6 393 622
Höjd 2,0 m.ö.h

Fotoriktning 14°
Fotots synfält 67,7°×29,8°
Datum 2021-10-16

Avstånd till närmsta vindkraftverk 46,8 km

C – Visby 27mm

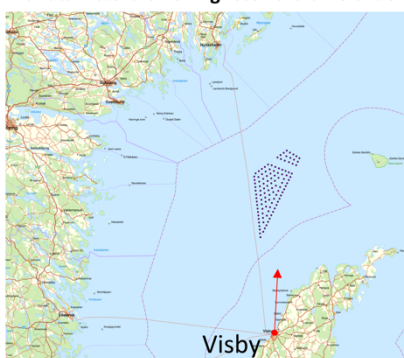
Vindpark Alpha, 115 vindkraftverk med rotordiameter 263 meter och totalhöjd 330 m

Fotopunkt C, Visby

Njord
OFFSHORE WIND



För att motsvara verkligheten ska övre bilden betraktas från 7 gångers avstånd av bildens höjd



Fotopunkt (UTM33-SWREF99) E 696 380
N 6 393 622
Höjd 2,0 m.ö.h
Avstånd till närmsta vindkraftverk 46,8 km

Fotoriktning 3°
Fotots synfält 25,0°x8,2°
Datum 2021-10-16

C – Visby 80mm

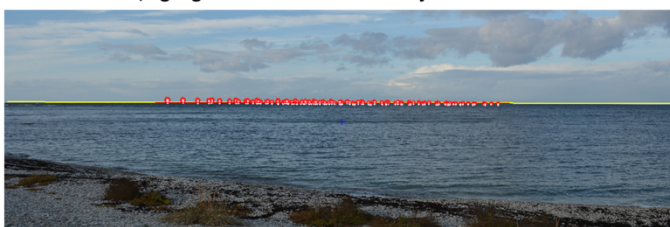
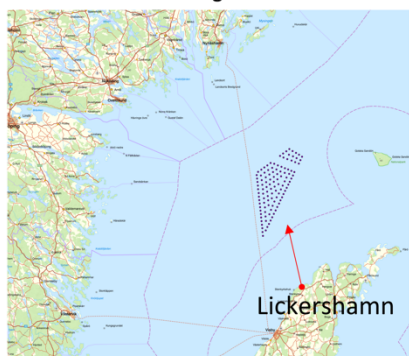
Vindpark Alpha, 115 vindkraftverk med rotordiameter 263 meter och totalhöjd 330 m

Fotopunkt D, Lickershamn

Njord
OFFSHORE WIND



För att motsvara verkligheten ska övre bilden betraktas från 2,5 gångers avstånd av bildens höjd



Fotopunkt (UTM33-SWREF99) E 708 518
N 6 414 783
Höjd 2,0 m.ö.h
Avstånd till närmsta vindkraftverk 31,1 km

Fotoriktning 347°
Fotots synfält 67,8°x29,7°
Datum 2021-10-16

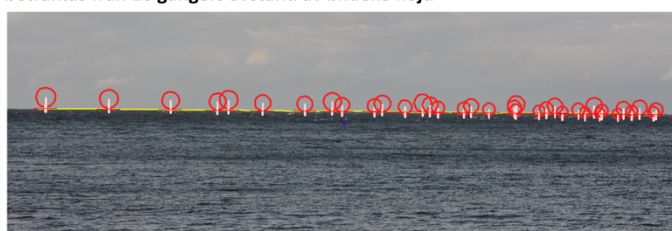
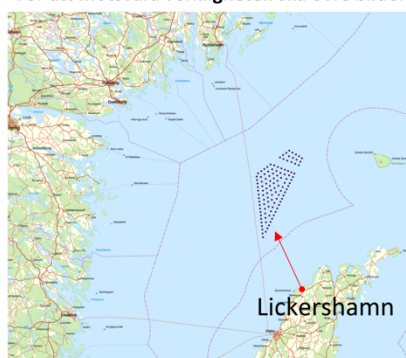
D – Lickershamn 27mm

Vindpark Alpha, 115 vindkraftverk med rotordiameter 263 meter och totalhöjd 330 m

Fotopunkt D, Lickershamn



För att motsvara verkligheten ska övre bilden betraktas från 10 gångers avstånd av bildens höjd



Fotopunkt (UTM33-SWREF99) E 708 516
N 6 414 784
Höjd 2,0 m.ö.h
Avstånd till närmsta vindkraftverk 31,1 km

Fotoriktning 335°
Fotots synfält 17,1°x5,5°
Datum 2021-10-16

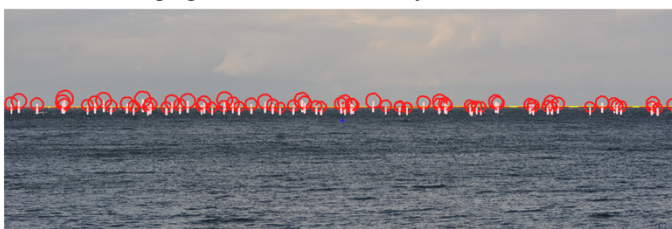
D – Lickershamn 120mm

Vindpark Alpha, 115 vindkraftverk med rotordiameter 263 meter och totalhöjd 330 m

Fotopunkt D, Lickershamn



För att motsvara verkligheten ska övre bilden betraktas från 10 gångers avstånd av bildens höjd



Fotopunkt (UTM33-SWREF99) E 708 516
N 6 414 784
Höjd 2,0 m.ö.h
Avstånd till närmsta vindkraftverk 31,1 km

Fotoriktning 346°
Fotots synfält 17,1°x5,6°
Datum 2021-10-16

D – Lickershamn 120mm

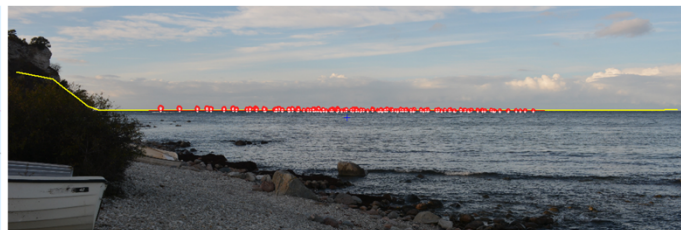
Vindpark Alpha, 115 vindkraftverk med rotordiameter 263 meter och totalhöjd 330 m

Fotopunkt E, Irevik

Njordr
OFFSHORE WIND



För att motsvara verkligheten ska övre bilden betraktas från 2,5 gångers avstånd av bildens höjd



Fotopunkt (UTM33-SWREF99) E 712 673
N 6 416 431
Höjd 2,0 m.ö.h

Fotoriktning 340°
Fotots synfält 67,5°×29,8°
Datum 2021-10-16

Avstånd till närmsta vindkraftverk 32,5 km

E – Irevik 27mm

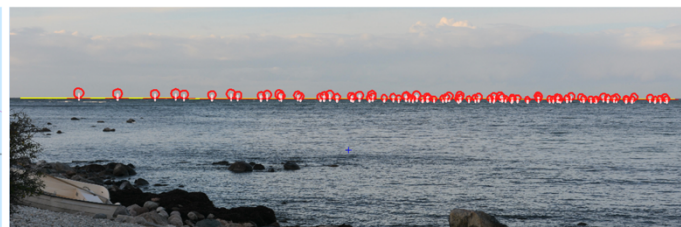
Vindpark Alpha, 115 vindkraftverk med rotordiameter 263 meter och totalhöjd 330 m

Fotopunkt E, Irevik

Njordr
OFFSHORE WIND



För att motsvara verkligheten ska övre bilden betraktas från 5 gångers avstånd av bildens höjd



Fotopunkt (UTM33-SWREF99) E 712 673
N 6 416 431
Höjd 2,0 m.ö.h

Fotoriktning 333°
Fotots synfält 33,5°×11,5°
Datum 2021-10-16

Avstånd till närmsta vindkraftverk 32,5 km

E – Irevik 60mm

Vindpark Alpha, 115 vindkraftverk med rotordiameter 263 meter och totalhöjd 330 m



Fotopunkt E, Irevik



För att motsvara verkligheten ska övre bilden betraktas från 9 gångers avstånd av bildens höjd



Fotopunkt (UTM33-SWREF99) E 712 674
N 6 416 433
Höjd 2,0 m.ö.h
Avstånd till närmsta vindkraftverk 32,5 km

Fotoriktning 324°
Fotots synfält 19,5°×6,4°
Datum 2021-10-16

E – Irevik 105mm

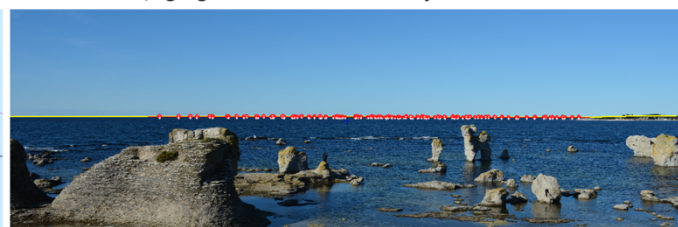
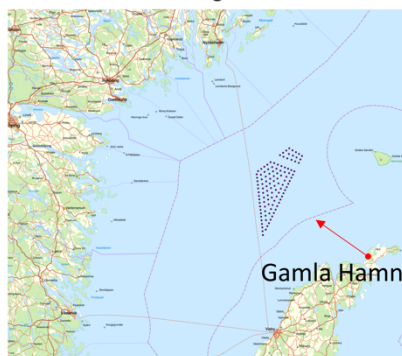
Vindpark Alpha, 115 vindkraftverk med rotordiameter 263 meter och totalhöjd 330 m



Fotopunkt F, Gamla Hamn Naturreservat



För att motsvara verkligheten ska övre bilden betraktas från 2,5 gångers avstånd av bildens höjd



Fotopunkt (UTM33-SWREF99) E 741 993
N 6 429 706
Höjd 3,7 m.ö.h
Avstånd till närmsta vindkraftverk 50,8 km

Fotoriktning 305°
Fotots synfält 67,4°×29,8°
Datum 2021-10-17

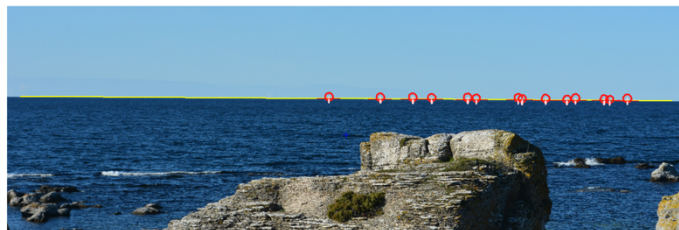
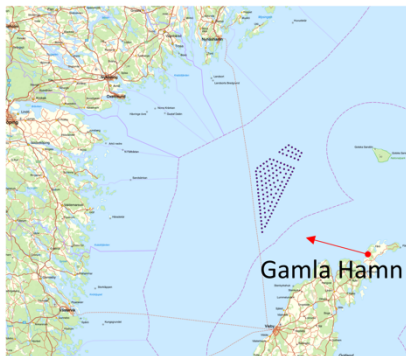
F – Gamla Hamn Naturreservat 27mm

Vindpark Alpha, 115 vindkraftverk med rotordiameter 263 meter och totalhöjd 330 m

Fotopunkt F, Gamla Hamn Naturreservat



För att motsvara verkligheten ska övre bilden betraktas från 7 gångers avstånd av bildens höjd



Fotopunkt (UTM33-SWREF99) E 741 993
N 6 429 706
Höjd 3,7 m.ö.h
Avstånd till närmsta vindkraftverk 50,8 km

Fotoriktning 285°
Fotots synfält 24,8°x8,2°
Datum 2021-10-17

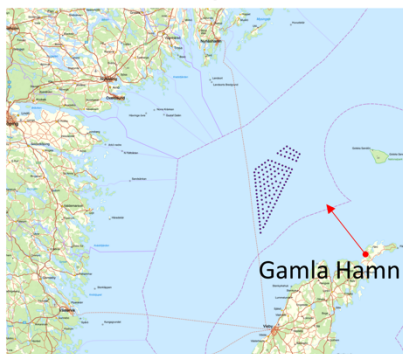
F – Gamla Hamn Naturreservat 80mm

Vindpark Alpha, 115 vindkraftverk med rotordiameter 263 meter och totalhöjd 330 m

Fotopunkt F, Gamla Hamn Naturreservat



För att motsvara verkligheten ska övre bilden betraktas från 7 gångers avstånd av bildens höjd

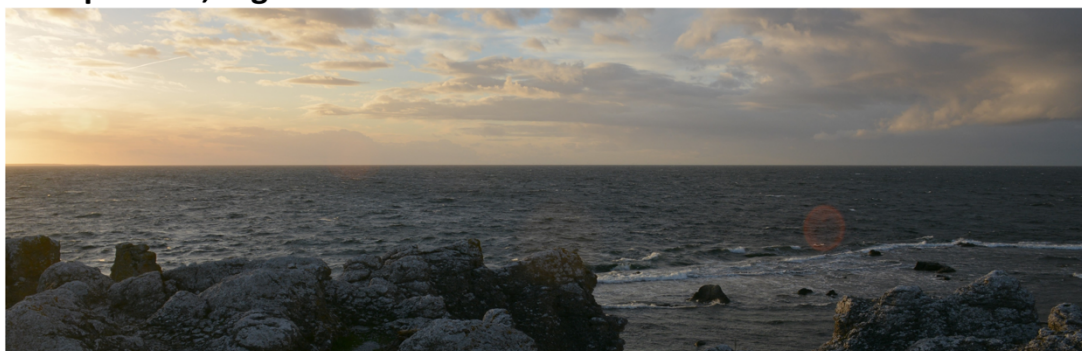


Fotopunkt (UTM33-SWREF99) E 741 993
N 6 429 706
Höjd 3,7 m.ö.h
Avstånd till närmsta vindkraftverk 50,8 km

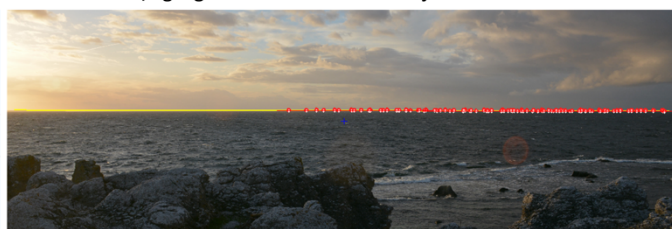
Fotoriktning 322°
Fotots synfält 25,0°x8,3°
Datum 2021-10-17

F – Gamla Hamn Naturreservat 80mm

Vindpark Alpha, 115 vindkraftverk med rotordiameter 263 meter och totalhöjd 330 m
Fotopunkt G, Digerhuvud Naturreservat



För att motsvara verkligheten ska övre bilden betraktas från 2,5 gångers avstånd av bildens höjd



Fotopunkt (UTM33-SWREF99) E 741 373
N 6 431 959
Höjd 11,1 m.ö.h
Avstånd till närmsta vindkraftverk 49,2 km

Fotoriktning 289°
Fotots synfält 67,5°×29,8°
Datum 2021-10-16

G – Digerhuvud Naturreservat 27mm

Vindpark Alpha, 115 vindkraftverk med rotordiameter 263 meter och totalhöjd 330 m
Fotopunkt G, Digerhuvud Naturreservat



För att motsvara verkligheten ska övre bilden betraktas från 5 gångers avstånd av bildens höjd



Fotopunkt (UTM33-SWREF99) E 741 373
N 6 431 959
Höjd 11,1 m.ö.h
Avstånd till närmsta vindkraftverk 49,2 km

Fotoriktning 315°
Fotots synfält 35,1°×12,1°
Datum 2021-10-16

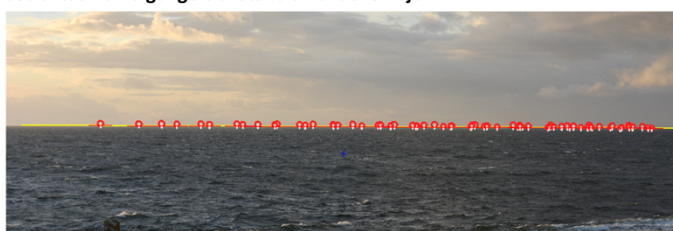
G – Digerhuvud Naturreservat 50mm

Vindpark Alpha, 115 vindkraftverk med rotordiameter 263 meter och totalhöjd 330 m

Fotopunkt G, Digerhuvud Naturresevat



För att motsvara verkligheten ska övre bilden betraktas från 5 gångers avstånd av bildens höjd



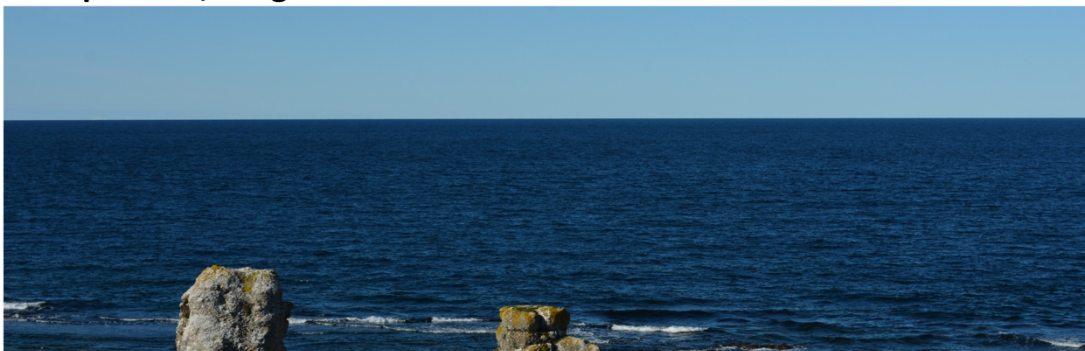
Fotopunkt (UTM33-SWREF99) E 741 373
N 6 431 959
Höjd 11,1 m.ö.h
Avstånd till närmsta vindkraftverk 49,2 km

Fotoriktning 295°
Fotots synfält 35,1°×12,1°
Datum 2021-10-16

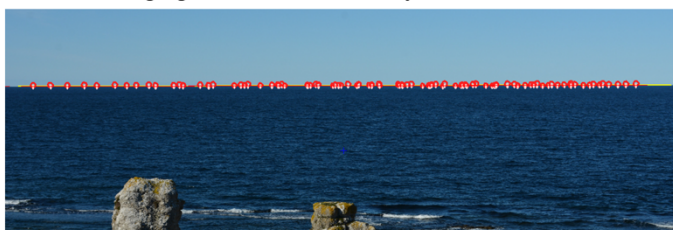
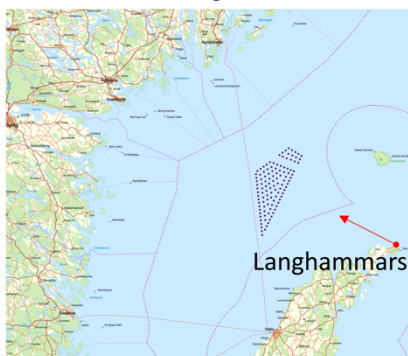
G – Digerhuvud Naturresevat 50mm

Vindpark Alpha, 115 vindkraftverk med rotordiameter 263 meter och totalhöjd 330 m

Fotopunkt H, Langhammars Naturresevat



För att motsvara verkligheten ska övre bilden betraktas från 5 gångers avstånd av bildens höjd



Fotopunkt (UTM33-SWREF99) E 747 080
N 6 436 064
Höjd 12,3 m.ö.h
Avstånd till närmsta vindkraftverk 52,6 km

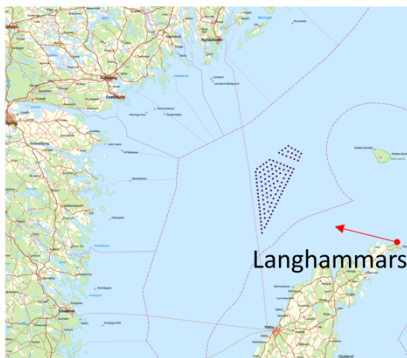
Fotoriktning 297°
Fotots synfält 40,8°×13,2°
Datum 2021-10-16

H – Langhammars Naturresevat 50mm

Vindpark Alpha, 115 vindkraftverk med rotordiameter 263 meter och totalhöjd 330 m
Fotopunkt H, Langhammars Naturreservat



För att motsvara verkligheten ska övre bilden betraktas från 7 gångers avstånd av bildens höjd



Fotopunkt (UTM33-SWREF99) E 747 061
N 6 436 039
Höjd 11,5 m.ö.h
Avstånd till närmsta vindkraftverk 52,6 km

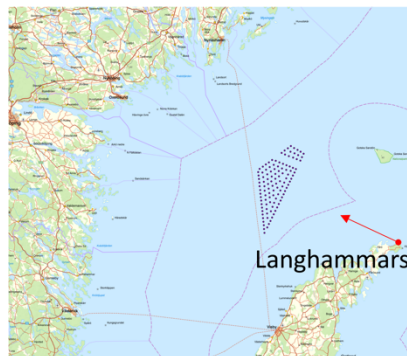
Fotoriktning 284°
Fotots synfält 24,8°x8,2°
Datum 2021-10-16

H – Langhammars Naturreservat 80mm

Vindpark Alpha, 115 vindkraftverk med rotordiameter 263 meter och totalhöjd 330 m
Fotopunkt H, Langhammars Naturreservat



För att motsvara verkligheten ska övre bilden betraktas från 7 gångers avstånd av bildens höjd



Fotopunkt (UTM33-SWREF99) E 747 061
N 6 436 039
Höjd 11,5 m.ö.h
Avstånd till närmsta vindkraftverk 52,6 km

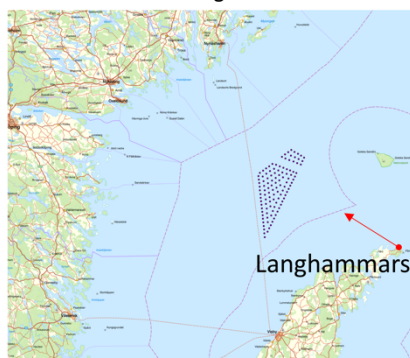
Fotoriktning 295°
Fotots synfält 24,8°x8,2°
Datum 2021-10-16

H – Langhammars Naturreservat 80mm

Vindpark Alpha, 115 vindkraftverk med rotordiameter 263 meter och totalhöjd 330 m
Fotopunkt H, Langhammars Naturreservat



För att motsvara verkligheten ska övre bilden betraktas från 39 gångers avstånd av bildens höjd



Fotopunkt (UTM33-SWREF99) E 747 174
N 6 436 152
Höjd 11,1 m.ö.h

Fotoriktning 302°
Fotots synfält 4,6°x1,5°
Datum 2021-10-17

Avstånd till närmsta vindkraftverk 52,6 km

H – Langhammars Naturreservat 450mm